



**VIIG d.o.o.**

*Dobrava 1a, 8312 Podbočje SLOVENIJA*

*tel.:++386/(0)7 49 69 660, fax:++386/(0)7 49 69 666*

*E-mail: [info@viig.si](mailto:info@viig.si)*

*<http://www.viig.si> [www.viig-forestry.com](http://www.viig-forestry.com)*

# NAVODILA ZA OBRATOVANJE:

## KMF VITEL - ACKJA 422

1. Izjava o skladnosti s kopijo orig. deklaracije
2. Garancijski list
3. Opis in tehnični podatki
4. Navodila za uporabo oz. obratovanje
5. Navodila za varno uporabo
6. Navodila za vzdrževanje
7. Risbe za montažo in vzdrževanje
8. Lista rezervnih delov

OPOZORILO: Pred uporabo skrbno preberite priložena navodila, da se izognete morebitnim nesrečam

## OPIS IN TEHNIČNI PODATKI

### KMF VITEL - ACKJA 422

je sodoben mobilni vitel, zanesljiv pri obratovanju, katerega robustna konstrukcija nam omogoča delo tudi na težje dostopnih terenih in v težjih razmerah.

Ob upoštevanju varnostnih, ter navodil za uporabo obratovanje in vzdrževanje predpisanih s strani proizvajalca, so vitli KMF-ACKJA 422 predvideni za vleko različnih bremen na različnih terenih, vendar jih ne smemo uporabljati za dviganje bremen.

Na drsni "aki" čoln je montiran motor STIHL 070 oz. STIHL 660, katerega moment se prenaša preko sklopke in jermenskega pogona na zobniški reduktor preko samozaporne puše, od tu pa na v bobnu vgrajeno planetno gonilo, ki poganja boben z jeklenico in kavljem. Vsi zobniki tečejo v oljni kopeli.

Upravljanje z motorjem kot tudi z diferencialno tračno zavoro je omogočeno preko ročk na glavnem krmilnem držalu vitla.

#### Osnovni tehnični podatki:

|                          |   |
|--------------------------|---|
| Vlečna sila              | do 8,5 kN   |
| Vlečna hitrost           | 0,6 ÷ 1,1 m/s   |
| Srednja hitrost          | 0,8 m/s   |
| Moč motorja              | 4,8 kW ( pri 7000 vrt./min )                                |
| Vlečna jeklena vrv       | Ø 6 mm , dolžina 100 m                                      |
| Prenos momenta           | jermen - čelni zobniki - planetno gonilo                    |
| Regulacija št. vrtljajev | z ročko za plin na glavnem krmilnem ročaju                  |
| Zavora /zavora           | tračna diferencialna zavora - upravljanje glav. krm.ročajem |
| Dimenzije L x B x H      | ca 1900 x 520 x 400 mm                                      |
| Teža ( skupna ) :        | ca. 75 kg   |

|                          |  |
|--------------------------|--|
| Vgradni motor :          | STIHL 070/STIHL 660  |
| mešanica 1: 25           | osvinčen ali neosvinčen bencin ( min 90 ROZ ) in olje za dvotaktne motorje |
| Priporočeno mazalno olje | redukt. olje SAE 30  |
| Intervali menjave        | prva menjava po 50 obrat.urah , nadalje po vsakih 300 urah                 |
| Hrup pri delu            | LpA = 85 dB(A)   |
| Max nivo hrupa           | LwA = 98 dB(A)   |

Proizvajalec si pridržuje pravico do sprememb !

# NAVODILA ZA UPORABO OZ., OBRATOVAJNE

Vitel KMF- Ackja 422 je ob dobavi dokončno zmontiran in tako brez predhodnih posegov - vendar skladno z vsemi naštetimi navodili - pripravljen za obratovanje.

## 1. Mobilno delovanje ( delo z enim delavcem )

### 1.1 Priprava

- krmilno ročico potisnemo naprej in izvlečemo jek. vrv s kavljem .Pri tem je treba paziti, da je zavora nastavljena tako, da se vrv brez upora odvijaja z bobna.
- izberemo delovišče, kjer s pomočjo pritrdilnega pasu pritrdimo - zasidramo vrv s kavljem na drevo, ali kakšno drugo sidrišče

### 1.2 Priklop in zagon motorja

- potisnemo krmilni ročaj čisto naprej in zaštartamo motor ( upoštevaj navodila za motor )
- z dodajanjem plina spravimo motor do zelenih vrtljajev oz. moči - sklopka je v polnem vprijetu - in kontinuirano pomikamo krm. ročaj nazaj, da tračna zavora prime. Tako je vitel v stanju za vlečenje proti sidrišču s polno močjo
- lahko pa je motor pri malem plinu ( sklopka še ni vklopljena ) krmilni ročaj je nazaj ( zavora je v polnem prijemu ) in z dodajanjem plina vklopimo sklopko in pridemo v položaj za vlečenje

### 1.3 vlečenje navkreber

- vitel navija vrv, pritrjena vrv se napne, breme vlečemo skupaj z vitom proti sidrišču
- delavec hodi ob vitlu in lahko vsak trenutek z odvzemom plina gibanje ustavi. Zapora proti povratnem teku preprečuje zdrs nazaj navzdol
- za ponoven start je potrebno dodati plin.

Če je moči za premik premalo, je treba postopati kot pri 1.2- prva in druga alineja , seveda pa je potrebno pred sprostitvijo zavore breme z vitlom vred zasidrati proti zdrsu

### 1.4 spuščanje vitla navzdol

- vrv pritrdimo- zasidramo kot v prejšnjem primeru
- vlečno zadnjo ploščo vpeti z verigo kolikor mogoče visoko
- krmilno ročico odpeti ( odriplati ) z vzvodom H in položiti nazaj in ga pritrditi s kavljem E tako, da lahko vitel pri spuščanju premaga ovire ( grbine ) .

S sprostitvijo krmilnega ročaja postane zavora funkcionalna in lahko pri spuščanju zadržuje vitel tudi na strmejših terenih

## 2. Stacionarno delovanje (potrebna sta dva delavca )

- postavljanje vitla na primerno deloviščel izvedemo, kot opisano v 1.1 ÷ 1.3
- vitel fiksiramo - sidramo na primeren štor oz. drevo z uporabo traku tako, da ga pritrdimo za dve ušesi "K"
- krmilni ročaj potisne prvi delavec naprej in drugi delavec izvleče jeklenico do bremena, ki ga želimo izvleči
- na dogovorjen znak (signal ) prvi delavec štarta vitel in prične z vleko kot pri 1.2 in 1.3 opisano. Drugi delavec hodi ob bremenu do cilja, in zveče vrv zopet na izhodišče.

### **POZOR !**

Vedno je potrebno paziti, da ob morebitnem pretrgu vrvi ne bi prišlo do poškodb delavcev. Zato posluževalec vitla, ki spremlja breme hodi ob vitlu in ne za njim. Enako velja, da je potrebno na strmini paziti, da ob zdrsu vitla ne pade v prepad tudi delavec .

## NAVODILA ZA VARNO UPORABO

**ZA VAŠO VARNOST UPOŠTEVAJTE SLEDEČA NAVODILA, KER S TEM PREPREČUJETE MOŽNOST NESREČE:**

1. Z vitlom lahko delajo le polnoletne osebe, za delo primerno oblečene (brez ohlapnih delov, dolgih las, nakita itd.), ki ne smejo biti pod vplivom alkohola, drog ali motečih zdravil.
2. Uporabljajte obvezno zaščitna sredstva (čelada, rokavice, čevlje, obleko)
3. Izberite primerno mesto za pritrditev vitla, od koder boste imeli jasen pregled nad celotno delavno površino in se prepričajte, da bodo vse obstajajoče ovire odstranjene.
4. Za pritrditev vitla uporabljajte elemente s trikratno varnostjo. Pazite, da veriga za pritrditev ne bo mogla zdrsniti ob deblu.
5. Za pritrditev vitla in škripca na drevo uporabljajte zaščitni pas, da ne poškodujete drevesa. Prepričajte se, da je škripec v najvišji možni poziciji.
6. Od časa do časa preverite varnost zaščitnih pasov in jih zamenjajte, ko je to potrebno.
7. Breme predvideno za vleko ne sme nikoli biti obešeno na vlečno jekleno vrv, ampak uporabimo za to namenjene jeklene verige.
8. Preden začnete z delom se dogovorite s svojim pomočnikom o jasnih ročnih signalih za sporazumevanje.
9. Med delovanjem morate redno preverjati napetost jeklene vrvi, navianje na boben in vodenje vrvi preko škripca.
10. Zadrževanje ostalih oseb blizu vodene vrvi je strogo prepovedano.
11. Če tovor vlečete preko javne poti, le to zaprite in ustrezno označite.

**Pred pričetkom dela je potrebno prečitati in razumeti navodila za obratovanje, pogon ter vzdrževanje.**

**Vsa dokumentacija mora biti vedno na voljo v bližini dela z vitlom.**

**Pred vsakim vzdrževalnim delom je potrebno motorni pogon izklopiti .**

**Pred vsakim začetkom del je potrebno jekleno vrv na celi dolžini odviti in prekontrolirati.**

**Dela v gozdu so zelo nevarna, zato jim je potrebno posvetiti posebno pozornost, kajti nič ne more nadomestiti življenja in zdravja!**

## NAVODILA ZA VZDRŽEVANJE:

1. Vitel je potrebno pregledati s strani servisne službe (podjetja VIIG d.o.o.) enkrat na leto.
2. Preverjanje nivoja olja se vrši na vodoravni podlagi . Ob odvitju kontrolnega vijaka mora iz odprtine priteči olje . Sicer je menjava olja potrebna po prvih 50 obrat. urah, nato pa v rednih presledkih po 300 obratovalnih urah. Za polnitev je potrebno 1 L olja za gonila z viskozno SAE 30. Mazanje ostalih gibljivih elementov (členkov in sornikov) se izvede priložnostno. Pred vsako uporabo je potreben optični pregled vitla.
3. Poškodovano jekleno vrv zaradi :
  - pretrganih žic,
  - zmečkanja ali pregiba
  - nagubanja površine ali zazankanja
  - ožganja ali
  - močnejše rje je potrebno takoj zamenjati.
4. Redno preverite zategnjenost vijakov, predvsem po prvih 5÷10 obratovalnih urah.
5. Večkrat preverite napetost jermena in ga po potrebi s pomočjo posebnega napenjalnega vijaka napnite ( predhodno je treba popustiti vijaka na desni strani motorja).
6. Po potrebi izvedite nastavitve vprijetih tračne zavore tako, da glavni ročaj sprostite in zračnost traku nastavite z varovalno matico ( jeklenica mora po nastavitvi ostati nezategnjena).
7. Nastavitve krmilnega ročaja za doseganje max. vlečne sile pri različnih položajih ročaja je omogočena preko nastavitve krožnikastih vzmeti, ki jih ročno lahko zavrtimo naprej ali nazaj, potem ko smo odstranili vlečno vzmet in demontirali sornik.
8. Napotki za pogon in vzdrževanje motorja so priloženi v kompletu dokumentacije motorja

### **POZOR !**

**V primeru snetja pokrova in - ali demontaže zaščitne jermena, vitla ne smemo spraviti v pogon zaradi možnosti poškodb !**

# SKICA REZERVNIH DELOV 1

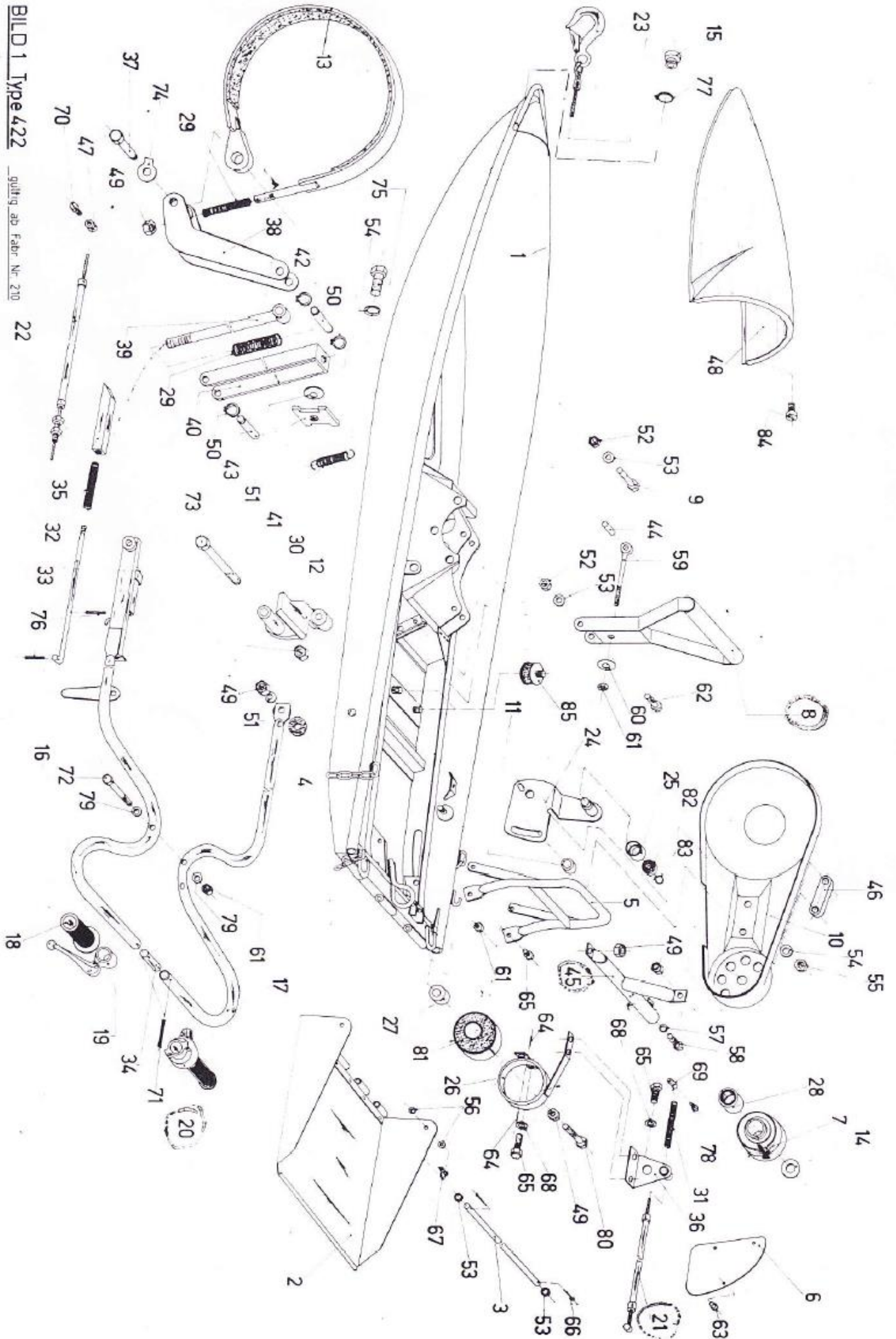


BILD 1 Type 422 gullig ab Faber Nr. 210 22

# LISTA REZERVNIH DELOV

## KMF VITEL - ACKJA 422 - slika 1

| Pozicija | Ident št.:  | Št. kosov | Naziv                               |
|----------|-------------|-----------|-------------------------------------|
| 01       | 422.01.00 D | 1         | aki čoln                            |
| 02       | 422.02.00   | 1         | nalagalni plato                     |
| 03       | 422.00.01   | 1         | sornik tečaja *                     |
| 04       | 218.00.23   | 1         | zavorna ploščica                    |
| 05       | 421.11.00 A | 1         | varovalni lok *                     |
| 06       | 422.01.96   | 1         | var.pl. *                           |
| 07       | 422.00.101  | 1         | jermenica 1                         |
| 08       | 422.07.00   | 1         | roka                                |
| 09       | 422.00.23   | 2         | vijak M8                            |
| 10       | 422.03.00A  | 1         | zaščita jermnena *                  |
| 11       | 422.20.03   | 1         | distančnik                          |
| 12       | 422.12.00   | 1         | zav. ročica                         |
| 13       | 422.08.00A  | 1         | zav.trak                            |
| 14       | 422.00.09   | 1         | podložka *                          |
| 15       | 422.00.02   | 1         | puša                                |
| 16       | 422.11.00A  | 1         | ročaj-levi                          |
| 17       | 422.13.00   | 1         | ročaj-desni                         |
| 18       | 422.00.16   | 1         | ročka                               |
| 19       | 422.00.17   | 1         | zav. vzvod                          |
| 20       | 422.00.18   | 1         | ročka za plin                       |
| 21       | 422.04.00   | 1         | pletenica za plin *                 |
| 22       | 422.05.00   | 1         | zavorna pletenica *                 |
| 23       | 421.19.00   | 1         | jekl.vrv s kavljem Ø 6mm , L= 100 m |
| 24       | 422.20.00A  | 1         | napenjalo *                         |
| 25       | 422.20.02   | 1         | nap. kolo *                         |
| 26       | 422.19.00   | 1         | pritrdišče motorja *                |
| 27       | 422.19.06   | 1         | lež. puša *                         |
| 28       | 422.00.20   | 1         | igličasta puša HK 1522 *            |
| 29       | 421.00.23   | 2         | tl.vzmet                            |
| 30       | 421.00.16   | 1         | nat. vzmet                          |
| 31       | 421.00.20   | 1         | tl. vzmet                           |
| 32       | 422.00.10   | 1         | tl.vzmet                            |
| 33       | 422.00.06A  | 1         | nav.palica                          |
| 34       | 422.00.09A  | 1         | povezava                            |
| 35       | 422.00.11   | 1         | zapora                              |
| 36       | 421.07.00   | 1         | lež.ohišje *                        |
| 37       | 422.00.14C  | 1         | sornik                              |
| 38       | 422.09.00   | 1         | zav. vzvod                          |
| 39       | 422.10.00   | 1         | nav. palica                         |
| 40       | 422.00.05   | 1         | nosilec                             |
| 41       | 422.00.04   | 1         | matica                              |
| 42       | 422.00.07   | 1         | sornik                              |
| 43       | 422.00.13   | 1         | sornik                              |

KMF VITEL - ACKJA 422 - slika 1 ( nadaljevanje )

| <b>Pozicija</b> | <b>Ident št.:</b> | <b>Št. kosov</b> | <b>Naziv</b>           |
|-----------------|-------------------|------------------|------------------------|
| 44              | 421.00.11         | 1                | sornik                 |
| 45              | 422.17.00D        | 1                | pitrlditev             |
| 46              | 422.00.15         | 1                | uho                    |
| 47              | 422.00.52         | 3                | nipel                  |
| 48              | 422.15.00         | 1                | pokrov                 |
| 49              | 422.00.31         | 4                | var.matica             |
| 50              | 422.00.41         | 3                | vskočnik A10           |
| 51              | 422.00.47         | 122              | krož.vzmet             |
| 52              | 422.00.32         | 3                | var.matica             |
| 53              | 422.00.38         | 2                | podložka 9             |
| 54              | 422.00.35         | 6                | vzm. podložka 10       |
| 55              | 422.00.34         | 3                | matica                 |
| 56              | 422.00.42         | 4                | podložka 6,6           |
| 57              | 422.00.36         | 1                | vzm. podl.             |
| 58              | 422.00.25         | 1                | vijak                  |
| 59              | 422.00.28         | 1                | očesni vijak           |
| 60              | 422.00.48         | 50               | kr.vzmet               |
| 61              | 422.00.33         | 2                | var. matica            |
| 62              | 422.00.24         | 1                | vijak                  |
| 63              | 422.00.29         | 3                | Ten. vijak             |
| 64              | 422.00.100        | 1                | vzm.zatič              |
| 65              | 422.00.27         | 13               | vijak                  |
| 66              | 422.00.49         | 2                | zatič                  |
| 67              | 422.00.50         | 2                | elem. ob. A- DIN 83101 |
| 68              | 422.00.37         | 13               | vzm. podl.             |
| 69              | 422.00.14B        | 1                | nipel                  |
| 70              | 422.00.27         | 13               | vijak                  |
| 71              | 422.00.45         | 2                | vzm. zatič             |
| 72              | 422.00.26         | 1                | vijak                  |
| 73              | 422.00.21         | 1                | vijak                  |
| 74              | 422.00.44         | 1                | varovalo               |
| 75              | 422.00.22         | 3                | vijak                  |
| 76              | 422.00.46         | 2                | vzm. zatič             |
| 77              | 422.00.40         | 1                | vskočnik               |
| 78              | 422.00.30         | 1                | cil. vijak             |
| 79              | 422.00.39         | 1                | podložka               |
| 80              | 422.00.88         | 1                | vijak                  |
| 81              | 422.00.91         | 1                | megi obroč             |
| 82              | 422.00.92         | 1                | kr.ležaj               |
| 83              | 422.00.93         | 1                | vskočnik               |
| 84              | 422.00.97         | 2                | vijak                  |
| 85              | 422.00.98         | 2                | dušilec                |



# SKICA REZERVNIH DELOV 2

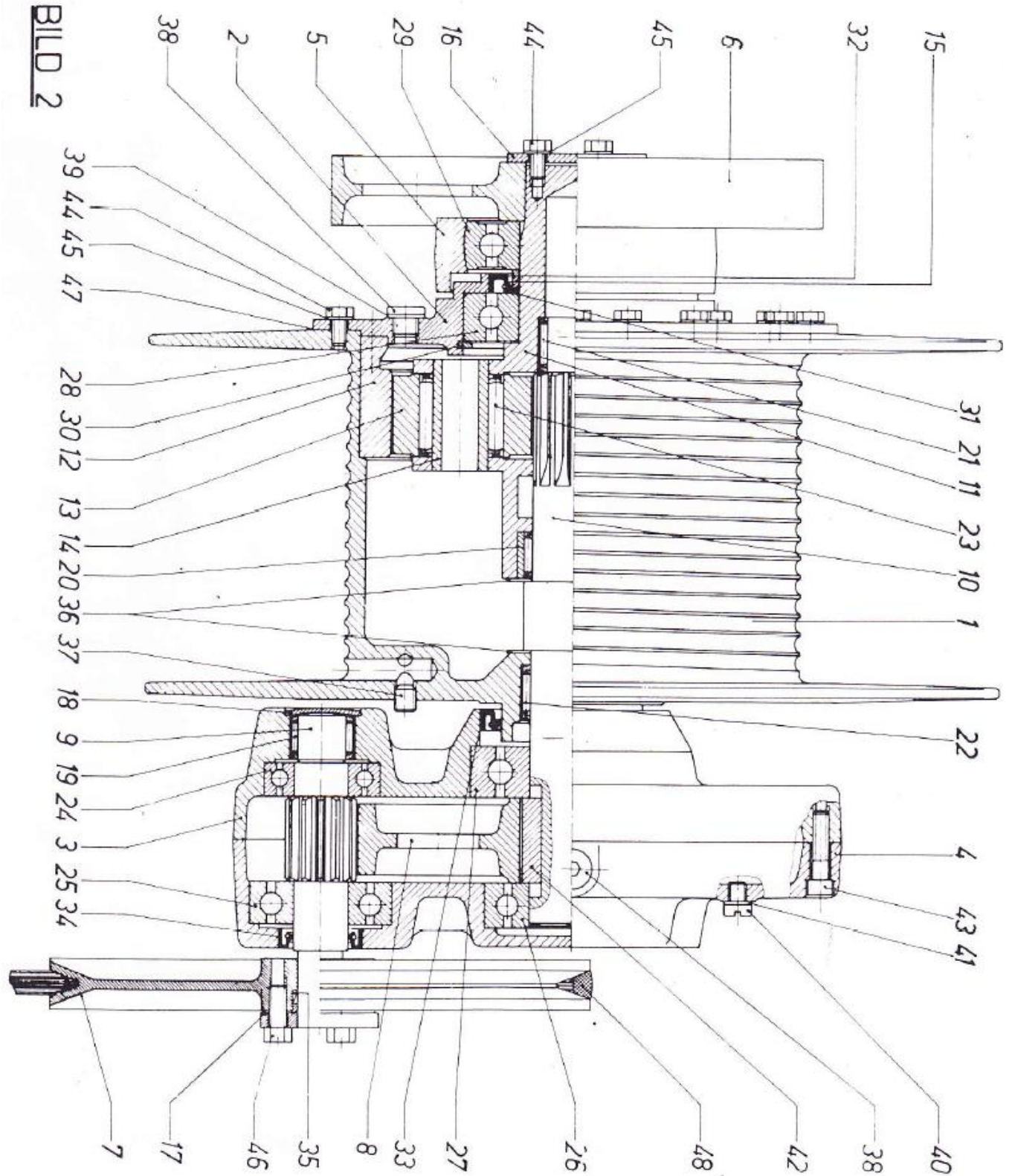


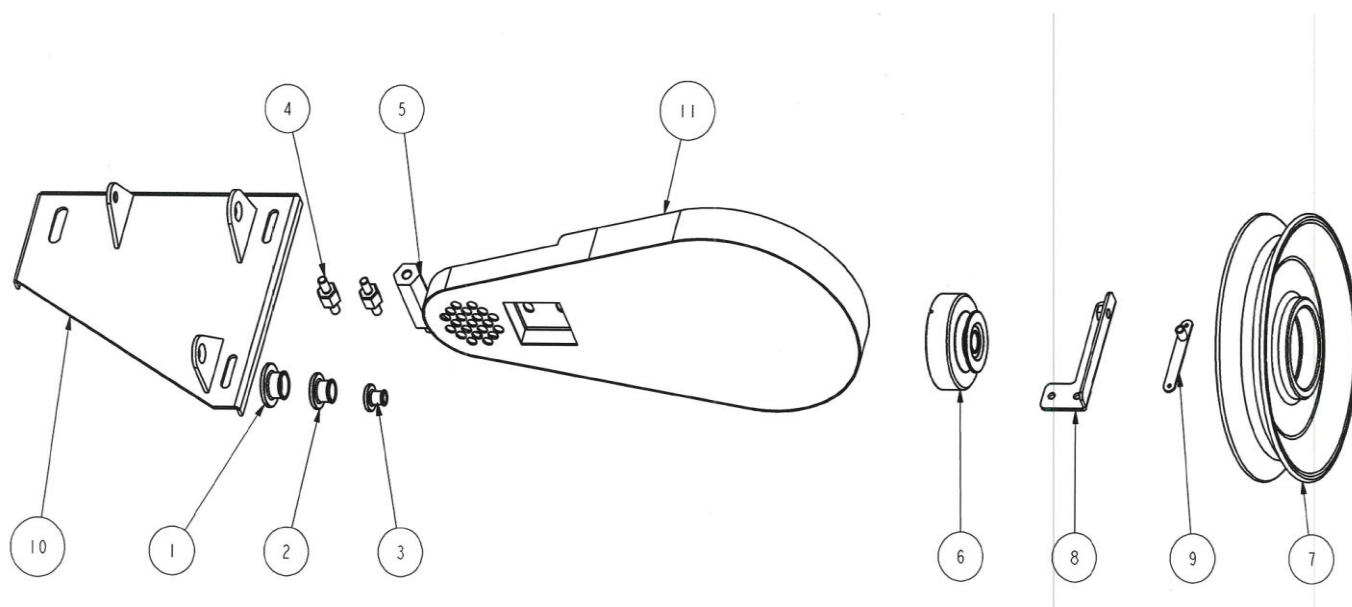
BILD 2

# LISTA REZERVNIH DELOV

## KMF VITEL - ACKJA 422 - slika 2

| <b>Pozicija</b> | <b>Ident št.:</b> | <b>Št. kosov</b> | <b>Naziv</b>      |
|-----------------|-------------------|------------------|-------------------|
| 01              | 421.16.12         | 1                | boben             |
| 02              | 421.16.11A        | 1                | lež.pokrov        |
| 03              | 421.16.01         | 1                | ohišje gonila L.  |
| 04              | 421.16.002        | 1                | oh.gonila D.      |
| 05              | 421.16.13A        | 1                | lež.ohišje        |
| 06              | 421.16.22A        | 1                | zav. kolo         |
| 07              | 422.00.106        | 1                | vel.jermenica     |
| 08              | 421.16.03C        | 1                | kolo gonila       |
| 09              | 421.16.12         | 1                | pastorek          |
| 10              | 421.16.005B       | 1                | pog.gred          |
| 11              | 421.16.00A        | 1                | pl.gred           |
| 12              | 421.16.07A        | 1                | zob.venec         |
| 13              | 421.16.08A        | 2                | plan. kolo        |
| 14              | 421.16.09         | 2                | lež. sornik       |
| 15              | 421.16.10         | 1                | dist.obroč        |
| 16              | 421.16.14         | 1                | podložka          |
| 17              | 421.16.15         | 1                | potisni obroč     |
| 18              | 421.00.53         | 1                | zap.plošča        |
| 19              | 422.00.54         | 1                | igl. zaporna puša |
| 20              | 422.00.55         | 1                | igl.ležaj         |
| 21              | 422.00.56         | 1                | igl.puša          |
| 22              | 422.00.57         | 1                | igl.puša          |
| 23              | 422.00.58         | 2                | igl.kletka        |
| 24              | 422.00.59         | 1                | ležaj             |
| 25              | 422.00.60         | 1                | ležaj             |
| 26              | 422.00.61         | 1                | ležaj             |
| 27              | 422.00.62         | 1                | ležaj             |
| 28              | 422.00.63         | 1                | ležaj             |
| 29              | 422.00.64         | 1                | ležaj             |
| 30              | 422.00.65         | 1                | vskočnik          |
| 31              | 422.00.66         | 1                | O-ring            |
| 32              | 422.00.67         | 1                | tesnilo           |
| 33              | 422.00.68         | 1                | tesnilo           |
| 34              | 422.00.69         | 1                | tesnilo           |
| 35              | 422.00.70         | 1                | stezna puša       |
| 36              | 422.00.71         | 2                | dist. plošča      |
| 37              | 422.00.76         | 1                | nav. zatič        |
| 38              | 422.00.75         | 3                | zaporni vijak     |
| 39              | 422.00.72         | 3                | tesn. podložka    |
| 40              | 422.00.79         | 1                | vijak             |
| 41              | 422.00.73         | 1                | tesn. podl.       |
| 42              | 421.16.06         | 2                | moznik            |
| 43              | 422.00.77         | 7                | im. vijak         |
| 44              | 422.00.80         | 24               | vijak             |
| 45              | 422.00.81         | 24               | vzm. podložka     |
| 46              | 422.00.78         | 3                | vijak             |
| 47              | 422.00.74         | 1                | tesnilno sredstvo |
| 48              | 422.00.83         | 1                | kl. jermen        |

## SKICA REZERVNIH DELOV 3



## LISTA REZERVNIH DELOV

### KMF VITEL - ACKJA 422 - slika 3

| Pozicija | Ident št.: | Št. kosov | Naziv                   |
|----------|------------|-----------|-------------------------|
| 01       | 422.00.201 | 1         | čep navojni 1 **        |
| 02       | 422.00.202 | 1         | čep navojni 2 **        |
| 03       | 422.00.203 | 1         | čep navojni 3 **        |
| 04       | 422.00.204 | 2         | distančnik 15 **        |
| 05       | 422.00.205 | 1         | distančnik 61 **        |
| 06       | 422.00.207 | 1         | jermenica-mala **       |
| 07       | 422.00.208 | 1         | jermenica-velika **     |
| 08       | 422.00.209 | 1         | napenjalec **           |
| 09       | 422.00.210 | 1         | nosilec jeklene vrvi ** |
| 10       | 422.00.211 | 1         | nosilec motorja **      |
| 11       | 422.00.206 | 1         | pokrov jermena **       |

**Opomba: (rez.del, ki so namenjeni samo določenemu tipu motorja)**

**Rezervni deli za motor Stihl 070: \***

**Rezervni deli za motor Stihl 660: \*\***



